

快適な暮らしのための  
リフォームはいかがですか？

# 手摺取付工事の施工事例をご紹介します♪

階段

施工前



トイレ

施工前



施工後



施工後



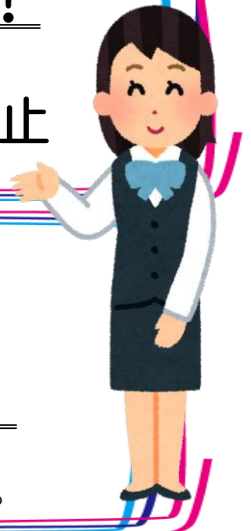
壁色に馴染むプレシャスホワイト色をご選定されました♪

**手摺の設置**にこんなメリットがあるんです！

①歩行や、日常的な動作のサポート ②転倒・転落を防止

**手摺の設置**は介護保険適用の住宅改修費の  
支給対象なので、負担少なく改修可能です！

※介護認定を受けている方が対象です。負担割合は条件により決定されます。



**お見積無料です！ご相談ください！**

フリーダイヤル ☎️  0120-110-525

TOTOリモデルクラブ



**株式会社 アスレック**

e-mail [info@asrec.co.jp](mailto:info@asrec.co.jp)  
HP <http://www.asrec.co.jp/>

本社 〒062-0035 札幌市豊平区西岡5条13丁目5-1  
TEL. 011-583-1100 FAX. 011-583-1125  
営業所 〒061-2276 札幌市南区白川1814-950  
TEL. 011-596-5855 FAX. 011-596-5856

