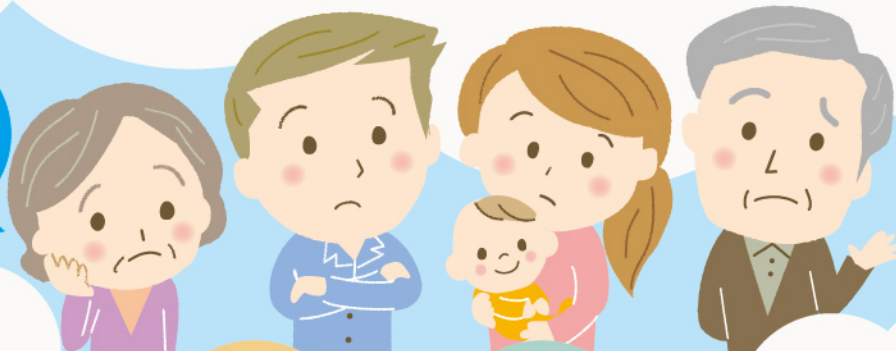


我が家の“こんなところ”が気になったら お気軽にリモデルのご相談を！

チェックしてみると
よくわかるわね



- 開け閉めしにくい
- 靴などがしまいきれない
- 防犯的に不安
- 靴の脱ぎ履きがづらい
- 車椅子では入れない



- 日差しで車が傷む
- 雪の 때가 心配
- 雨の日の 乗り降りが大変

- 耐震性が心配
- 外壁が傷んでいる
- 門やフェンスが傷んでいる



- 開け閉めしにくい
- 日差しが入りすぎて暑い
- 掃除が大変
- 近くにいと寒い
- 結露がすごい

- 狭い
- 収納が少ない
- 掃除が大変
- 配置が悪くて料理しにくい
- シンクが小さい



- 狭い
- 床掃除が大変
- 床が冷たい
- TVの音が外に漏れる
- 収納が少ない

- 狭い
- 暗い
- 古くて汚れが落ちない
- 掃除が大変
- 水道代がかかりすぎる



- 狭い
- 冬寒く夏暑い
- 掃除が大変

- 狭い
- 暗い
- 収納しきれずあふれている
- 古くて汚れが落ちない
- 掃除が大変



- 狭くてモノが入りきらない
- 収納が場所が少ない
- 使いづらい

- 寒い
- 狭い
- 暗い
- お湯がすぐ冷める
- ゆっくり入浴できない
- 汚れが落ちない
- 掃除が大変



- 手すりや床が傷んでいる
- 掃除が大変
- 洗濯物や布団が干しにくい
- 日差しが入りすぎて暑い

当店が小さなことからでも
しっかり対応致します！