

# 屋根板金工事 ビフォー・アフター

## 施工前

本屋根と裏下屋根  
二重葺工事を実施  
しました。



屋根材 荷揚げの様子

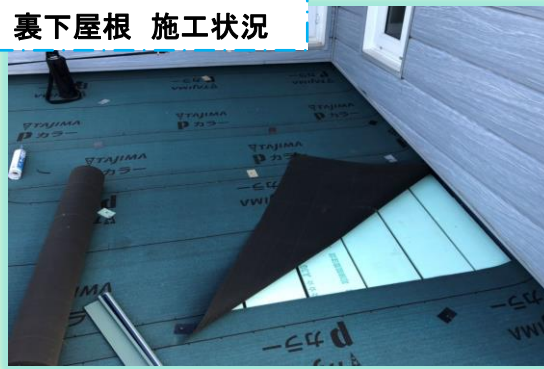


## 施工中

本屋根 施工状況



裏下屋根 施工状況



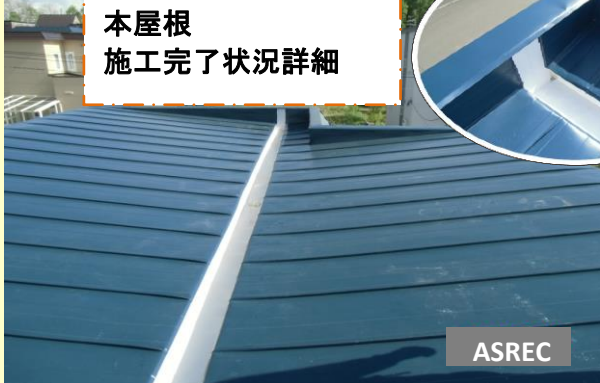
その後、本屋根・  
裏下屋根ともに、  
屋根材を貼って  
いきます。

板金を撤去し、  
下地ルーフ(防水  
シート)と、断熱効  
果のあるミラ  
フォームを貼っ  
ていきます。



## 施工後

本屋根  
施工完了状況詳細



裏下屋根  
施工完了状況詳細



今すぐお電話を！ フリーダイヤル 0120-110-525

TOTORIモデルクラブ



GREEN  
REMODEL

TOTO Daiken YKK AP

株式会社 アスレック e-mail info@asrec.co.jp  
HP http://www.asrec.co.jp/

本社 〒062-0035 札幌市豊平区西岡5条13丁目5-1 営業所 〒061-2276 札幌市南区白川1814-950  
TEL. 011-583-1100 FAX. 011-583-1125 TEL. 011-596-5855 FAX. 011-596-5856

